

Systemisch werken in het verpleeghuis



Jannet van Klaveren, GZ-psycholoog en systeemtherapeut, Laurens

OPZET WORKSHOP

- Systemische principes in het kort
- Oefenen met een casus waarin het vermoeden van ouderenmishandeling speelt

BASISPRINCIPES SYSTEMISCH WERKEN

- De focus ligt op relationeel functioneren
- Circulair denken ipv lineair denken (circulariteit is: een keten van met elkaar samenhangende en beïnvloedende gedragingen zonder begin en eind)
- Systemen zijn dynamisch en zelfregulerend

BASISPRINCIPES SYSTEMISCH WERKEN

- Geen oorzaak en gevolg, maar de oorzaak is het gevolg en het gevolg is de oorzaak (circulair)
- Op zoek naar de oorzaak is niet het doel, maar een proces op gang brengen waardoor een systeem zelf in beweging komt.
- Niet jouw actie is je kompas, maar de reactie op jouw actie

BASISPRINCIPES SYSTEMISCH WERKEN

- Interpunctie (welke uitleg geeft men aan gebeurtenissen en gedragingen binnen relaties)
- Inhoud en betrekkningsniveau van communiceren
- Interactiepatronen bij stress

BASISPRINCIPES SYSTEMISCH WERKEN

- Veranderingen binnen de ene relatie hebben gevolgen voor alle relaties
- Voorbeeld: meneer V.

SYSTEMISCH REFERENTIEKADER

- Je kunt in kaart brengen welke structuur het systeem heeft en welke positie jij als hulpverlener hierin hebt.
- Als hulpverlener is het belangrijk om je bewust te zijn van het feit dat jij onderdeel bent van het systeem.

SYSTEMISCH REFERENTIEKADER

Je kunt als hulpverlener insteken op verschillende niveaus:

- 1) Individueel niveau
- 2) Context van het verpleeghuis
- 3) Relaties tussen zorgmedewerkers, persoon die is opgenomen en naasten

1) INDIVIDUEEL NIVEAU

- Persoon die zorg ontvangt
- Zorg
- Familie

2) CONTEXT VAN HET VERPLEEGHUIS

- De persoon die is opgenomen is had een context voor opname: een gezin, een werksfeer, vriendschappen, een kennissenkring, buurt, familie enz.
- Nu tevens onderdeel van het verpleeghuis: zorgverleners met verschillende diensten, behandelaars, vrijwilligers, activiteitenbegeleiders, teamleider enz. Iemand is inmiddels naast de persoon die hij/zij altijd was ook een bewoner in een verpleeghuis.

3) Relaties tussen zorgmedewerkers, persoon die is opgenomen en naasten

- Als systemisch gericht hulpverlener ben je gericht op een optimale samenwerking tussen zorg, familie en persoon met dementie. Hierbij ben je gericht op het in beweging brengen van processen binnen het systeem.
- Belangrijk is: meervoudige partijdigheid (Je bent van allen en voor allen)

CASUS: VERMOEDEN VAN OUDERENMISHANDELING

Mevrouw de Akker woont op een gesloten PG-afdeling en is ver in haar dementie. Echtgenoot woont in de buurt en neemt dagelijks zijn vrouw mee naar hun eigen huis. Zorg geeft aan bij de psycholoog dat zij het vermoeden hebben van ouderenmishandeling, omdat mevrouw onrustiger terug komt na deze bezoeken. Ze geven aan dat dochter hier ook een vermoeden over heeft uitgesproken.

OEFENING

Trainingsacteurs laten diverse combinaties zien van mensen die ik als hulpverlener spreek.

BASISASPECTEN EN TECHNIEKEN

- 1) Context maken
- 2) Procesgerichte vragen vragen
- 3) Gebruik genogram

CONTEXT MAKEN

- Denk vooraf goed na over jouw positie als hulpverlener binnen dit systeem en binnen het komende gesprek.
- Belangrijk is de meervoudige onpartijdigheid en het leggen van een relatie waarin je procesgericht mag werken
- Bepaal van tevoren duidelijk wat jouw rol is in dit gesprek en benoem die voorafgaand aan het gesprek

CONTEXT MAKEN

- Bespreek in groepjes van 3 of 4 hoe je goed de juiste context kan maken.
- Wat zijn concrete tips om op de juiste wijze een context te maken aan het begin van het gesprek?
- Benoem een paar concrete tips die jullie een collega zouden geven en licht deze kort toe in de grote groep

CONTEXT MAKEN

- Benoem aan het begin van het gesprek:
- Waarom dit gesprek plaatsvindt
- Waarom jij daar bij bent
- Welke rol jij voor jezelf ziet in dit gesprek
- Welke voorinformatie je hebt over dit systeem
- Welk doel heeft het gesprek
- Vraag toestemming om bepaalde vragen te mogen stellen (creëer een context waarin je 'moeilijke vragen' mag stellen)

PROCESGERICHTE VRAGEN

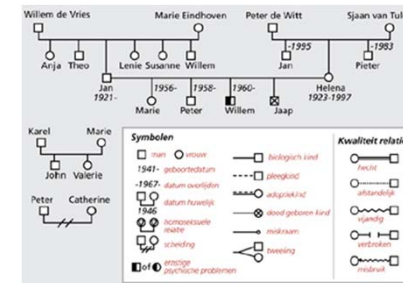
- De kunst van het 'niet weten' en nieuwsgierig vragen stellen die een proces op gang brengen bij het systeem
- Doel is om reflectie te bevorderen, waarbij visies of interacties veranderen
- Exploreren van verschillen tussen familieleden, waarbij je een proces op gang brengt bij het systeem

OEFENEN MET TRAININGSACTEURS

Scene 1: Omgangsoverleg

(oefenen met context maken en procesgerichte vragen)

GENOGRAM MAKEN



OEFENEN MET TRAININGSACTEURS

Scene 2: Gesprek met zoon en dochter

Oefenen met het maken van een genogram

OEFENEN MET TRAININGSACTEURS

Scene 3: Gesprek met teamleider en echtgenoot over het vermoeden van ouderenmishandeling

Scene 4: Gesprek met 2 zorgmedewerkers (omgangsoverleg): vermoeden van ouderenmishandeling niet bevestigd. Hoe nu verder?

Oefenen met context maken en procesgerichte vragen stellen

Wat is ouderenmishandeling?

..... al het handelen of het nalaten van handelen ten opzichte van een oudere persoon...

... door degenen die in een terugkerende persoonlijke en/of professionele relatie met die oudere staan ...

... waardoor de oudere lichamelijke, psychische en/of materiële schade lijdt ...

... waarbij er sprake is van gedeeltelijke of volledige afhankelijkheid.

Onderscheid

Moedwillige mishandeling: opzettelijk

Ontspoorde (mantel)zorg: onkunde, onwetendheid, onmacht, overbelasting



Definitie Ontspoorde Mantelzorg

- ❑ Bij ontspoorde mantelzorg overschrijdt de mantelzorger de grens van goede zorg, door overbelasting, onmacht, onkunde of onwetendheid.
- ❑ Goede zorg slaat sluipenderwijs om in verwaarlozing, verkeerde behandeling of compassiemoedigheid.
- ❑ Een kenmerk van ontspoorde mantelzorg is het ontbreken van opzet.

www.moetd.nl deskundigheidsbevordering
huiselijk geweld / kindermishandeling / ouderenmishandeling 25

Overzicht Stappenplan Meldcode

Kindcheck	Step 1	• In kaart brengen van signalen	Verwijsindex Expertise letselduiding
Verplichte Consultatie Veilig Thuis	Step 2	• Collegiale consultatie en zo nodig raadplegen van Veilig Thuis	
	Step 3	• Bespreken met de betrokkene(n)	
	Step 4	• Wegen van het geweld/mishandeling	
	Step 5	• Beslissen: Hulp organiseren of melden	

www.moetd.nl deskundigheidsbevordering
huiselijk geweld / kindermishandeling / ouderenmishandeling 26

Drie versies van de Leidraad



Compacte versie



Uitgewerkte versie

Op één A4

Leidraad Veilige zorgrelatie